



Het maken van een Typro toetsenbord layout

Installeer "Midwin" vanaf de Typro Cd-rom op uw computer, volg de stappen van het programma.

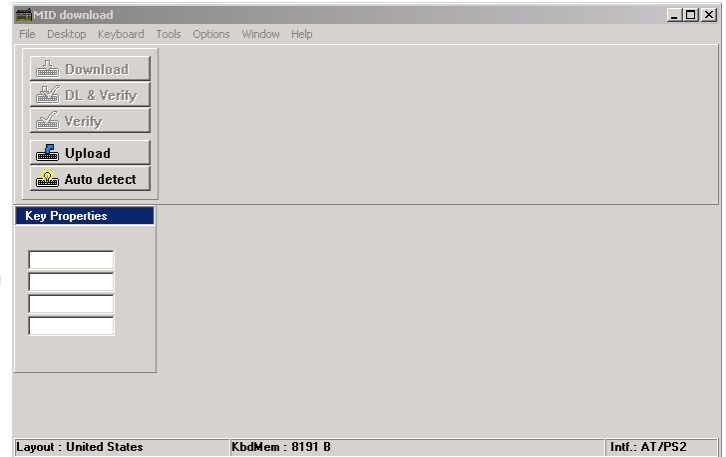
Na installatie van "Midwin"

- Open "Midwin"

Het volgende scherm word geactiveerd:

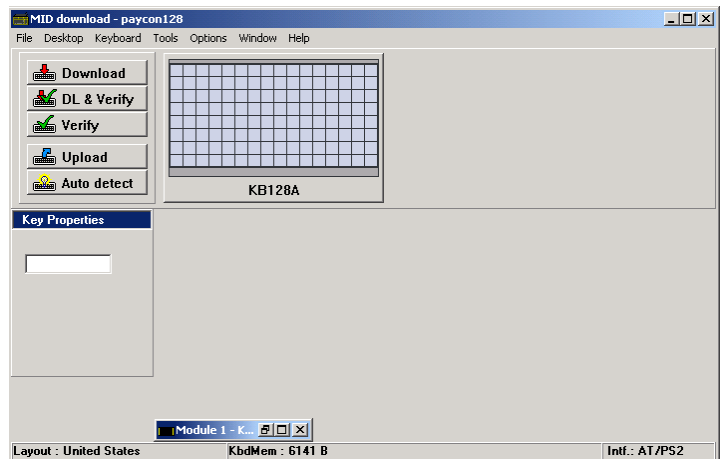
- Druk op "File"
- Selecteer "Open"
- Selecteer de file welke gebruikt dient te worden en open deze.

Het bestand heeft als extentie *.lay



Het volgende scherm word geactiveerd:

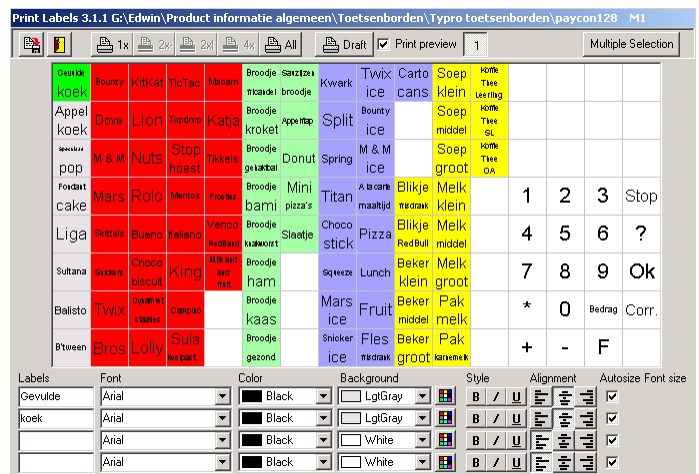
- Druk op "File"
- Selecteer "Print labels"

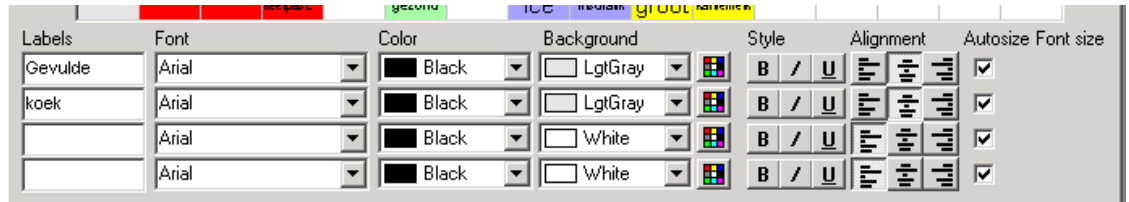


Het volgende scherm word geactiveerd:

Hierin wijzigt men de product gegevens en/of en achtergrondkleur;

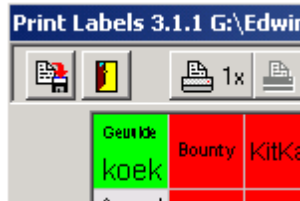
- Druk op het "vakje" dat gewijzigd dient te worden
- Aan de onderzijde van het scherm kan nu de naam ingegeven worden en de volledige achtergrond kleur e.d. verandert worden ■



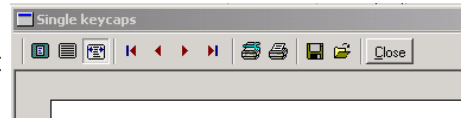


Printen van het toetsenbord layout

- Druk op het "printlogo"
- Vanwege de grote van het te printen zal de print uit 2 pagina's bestaan!!



- Druk op het "printer set up" logo
- Maak in eigenschappen de 'standaard' windows printer settings en bevestig dit door op de 'Ok' toets te drukken.



- Druk op "print" voor het uitprinten van het toetsenbord layout.



Indien de print uit meerdere delen bestaat dient men na het afdrucken van de eerste pagina op "Close" te drukken waarna automatisch de tweede pagina word weergegeven. Druk wederom op print om ook deze pagina af te drukken ■