



Selecteren van een Typro toetsenbord

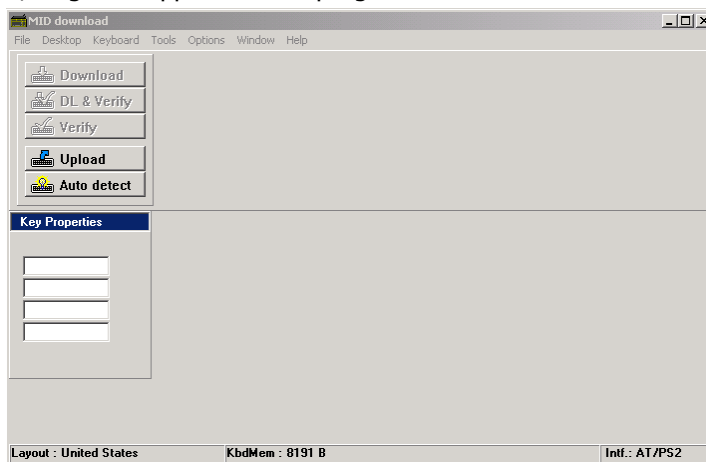
Installeer "Midwin" vanaf de Typro Cd-rom op uw computer, volg de stappen van het programma.

Na installatie van "Midwin"

- Open "Midwin"

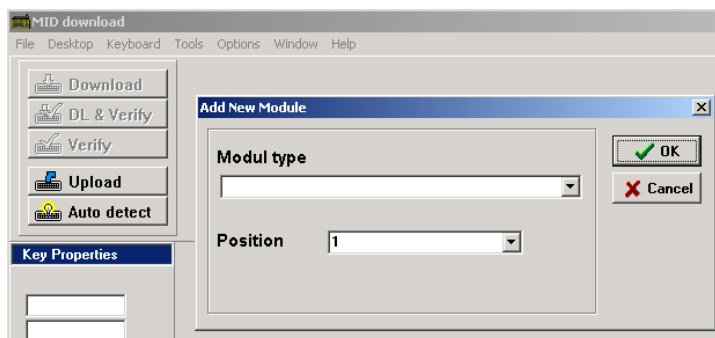
Het volgende scherm word geactiveerd:

- Druk op "Desktop"
- Selecteer "Add module"



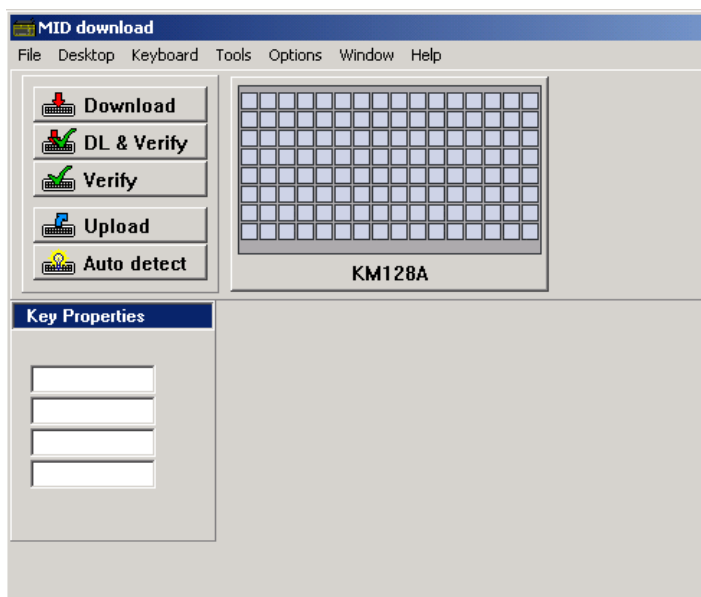
Het volgende scherm word geactiveerd:

- Selecteer bij "module type" het model welke geprogrammeerd dient te worden.

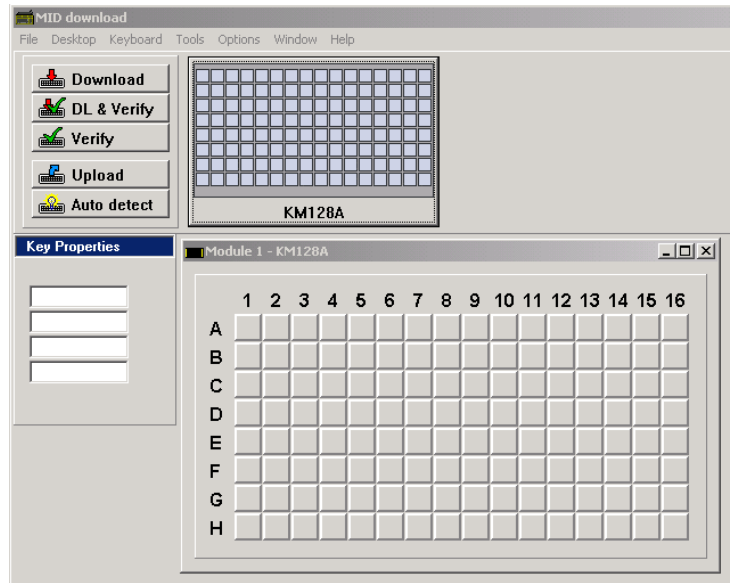


Afhankelijk van het gekozen item word het volgende scherm geactiveerd:

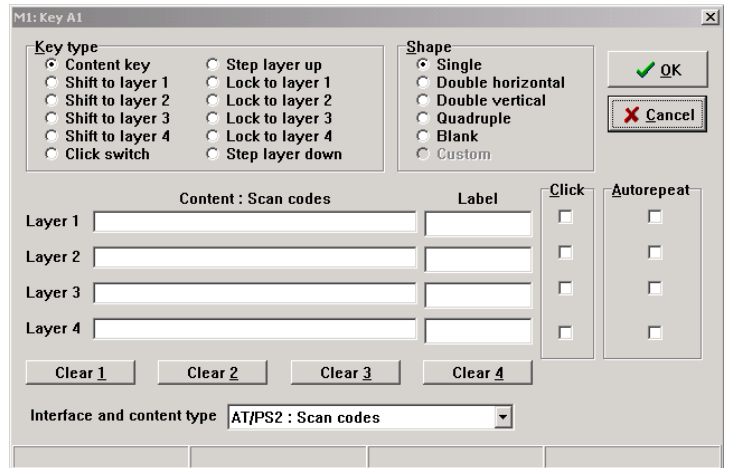
- Druk nu op het geselecteerde item



- Druk op een "enkele toets"
De gegevens van deze toets wordt geactiveerd:



1. Selecteer bij "Interface and content type: RS232 : ASCII entry"
2. Geef het ASCII nummer in het Layer 1 veld. Dit nummer is de communicatie overdracht tussen toetsenbord en de PayCon en dient tussen streepjes te staan ('|' (shift + '\')). Zie tabel verderop.
3. Vink het item "Click" op het vierkantje aan zodat er een vinkje verschijnt.



Producten:

Product Nummer	Invoer
0	100
1 t/m 15	01 t/m 15
16	101
17 t/m 18	17 en 18
19	102
20 t/m 99	20 t/m 99
100 t/m 104	106 t/m 110
105 t/m 107	103 t/m 105

PayCon toetsen:

Product Nummer	Invoer
1, 4, 7, *, +	226 t/m 230
2, 5, 8, 0, -	231 t/m 235
3, 6, 9, #, F	236 t/m 240
Stop, ?=Sub totaal, Ok, Corr, Taalkeuze	241 t/m 245



- Druk na programmeren op de toets "Download" of "DL & Verify (Download and verify)" om de gegevens naar het toetsenbord te programmeren.
- ⓘ Het toetsenbord dient wel tussen het toetsenbord van de computer aangesloten te zijn ■

