



Om jouw PayCon geschikt te maken voor gebruik met het update tool, hier wat files + handleiding:

Copieer 'Updated' naar /Usr/local/bin met WinSCP.

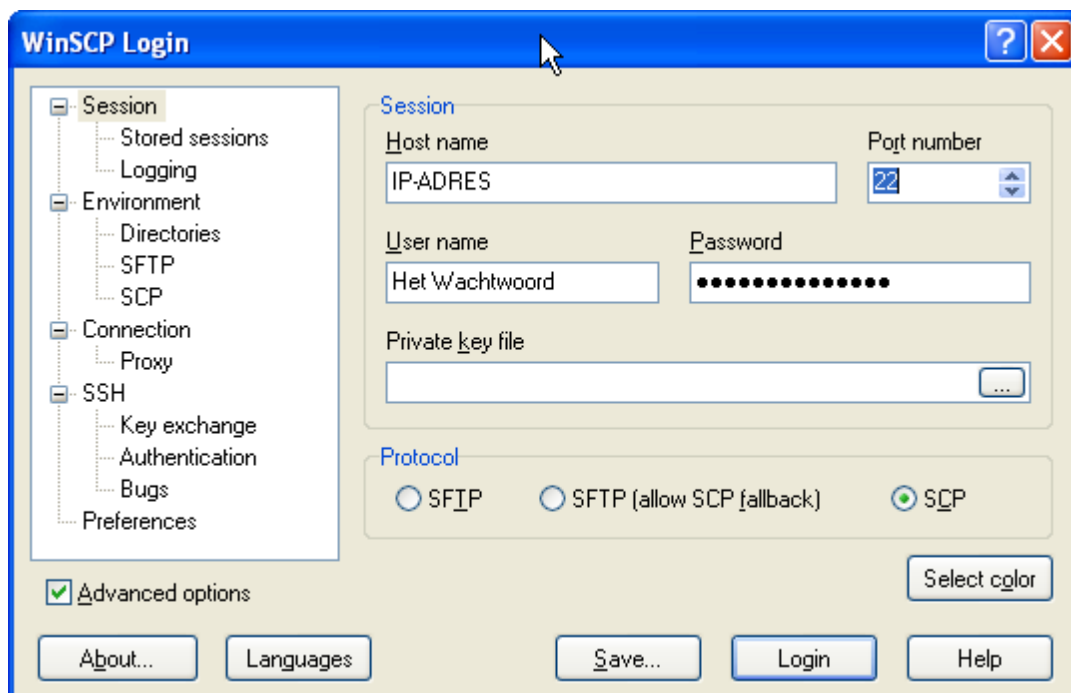
Log in met putty, en type 'Updated' + <ENTER>

Nu draait de PayCon kant van het update tool (eenmalig).

Als je nu PayConUpdate.exe start, en scant, moet je je PayCon zien.

En als je vervolgens de firmwarebundle (paycon.3???) selecteert, en deze in je PayCon flasht, is de PayCon weer up-to-date, en kan de PayCon ook in de toekomst geüpdate worden.

ⓘ Bundle + digest moeten samen in dezelfde directory gezet worden. Digest bevat een signature van de bundle, die wordt gecontroleerd voor het updaten.



The logo for Inepro, consisting of the word "inepro" in a white, lowercase, sans-serif font on a red rectangular background.